

## Fundação Oswaldo Cruz - FIOCRUZ

Criada em 1900 como Instituto Soroterápico Federal, a FIOCRUZ é atualmente a principal instituição de saúde da América Latina, abrigando vários centros de referência da Organização Mundial de Saúde.

Suas atividades compreendem pesquisa, produção, tecnologia, formação de recursos humanos, controle de qualidade e serviços assistenciais. Entre suas finalidades estatutárias incluem-se as de preservar, valorizar e divulgar o patrimônio histórico, cultural e científico da instituição e contribuir para a memória da saúde e da ciência. Vinculada ao Ministério da Saúde, a FIOCRUZ tem cerca de 3.500 funcionários em suas 11 unidades técnico-científicas.

## Sociedade de Promoção da Casa de Oswaldo Cruz - SPCOC

A SPCOC foi criada, em 1987, com a finalidade de apoiar as atividades da FIOCRUZ e da Casa de Oswaldo Cruz nas áreas de pesquisa e documentação histórica, preservação do patrimônio arquitetônico, museu e promoção cultural e científica.

O contexto de criação da SPCOC foi caracterizado pelo incentivo às atividades culturais que favoreceu importantes projetos, entre os quais se destaca o de restauração do Castelo Mourisco, que premiou a equipe técnica em 1991, 92 e 93 (Instituto dos Arquitetos do Brasil) e 1993 (Bienal Internacional de São Paulo).

A SPCOC atua como entidade executora em diferentes projetos, apoiados pela iniciativa privada e agências públicas de fomento, entre os quais destacam-se as exposições: *100 Anos do Instituto Pasteur*, *80 Anos da Descoberta da Doença de Chagas*, *Memória da Peste Branca - a Tuberculose no Brasil*, *a Revolta da Vacina Obrigatória* e *a Vida*.

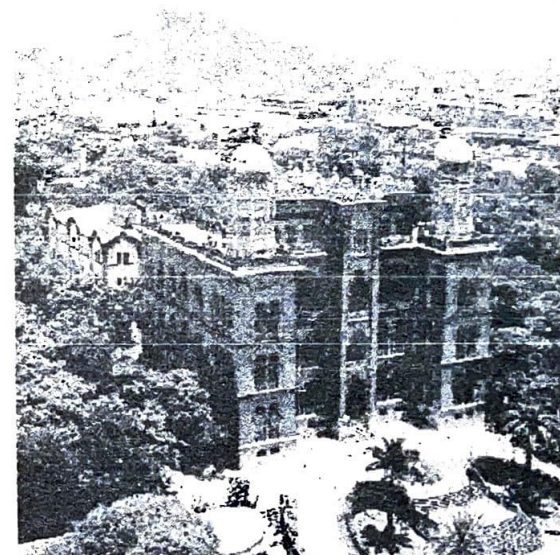


FUNDAÇÃO OSWALDO CRUZ  
CASA DE OSWALDO CRUZ

**IMPRESSO**

Para maiores informações sobre o ESPAÇO MUSEU DA VIDA,  
solicitamos contactar a  
Sociedade de Promoção da Casa de Oswaldo Cruz-SPCOC  
Av. Brasil, 4365 - térreo - Manguinhos, Rio de Janeiro/RJ - 21040-360  
Tel/Fax - 260 8342 - 598 4343 - 598 4341 (Fax - ramal 223)

# ESPAÇO MUSEU DA VIDA



  
**Casa de Oswaldo Cruz**

A **FUNDAÇÃO OSWALDO CRUZ - FIOCRUZ**, através da **Casa de Oswaldo Cruz**, decidiu criar um museu científico, o **Espaço Museu da Vida**, que possibilitará o desenvolvimento de atividades de alfabetização em ciência, contribuindo para ampliar o nível de leitura, compreensão, opinião e participação da população nas questões de ciência.

O **Espaço Museu da Vida** tem como objetivo a difusão e alfabetização em ciência e pretende dar destaque ao debate sobre o papel, limites, contradições e avanços da ciência e tecnologia no humano. Uma das principais vantagens do **Espaço Museu da Vida** é a sua localização no *campus* de Manguinhos, no Rio de Janeiro, em área de 820.000m<sup>2</sup>, com facilidade de acesso entre as Linha Vermelha, Avenida Brasil e Linha Amarela, servida por transporte de massas em região que concentra grande número de escolas públicas.

A implantação do Espaço Museu da Vida conta com o suporte administrativo e de gestão financeira da Sociedade de Promoção da Casa de Oswaldo Cruz - SPCOC.

## O ESPAÇO MUSEU DA VIDA

O Espaço Museu da Vida, em 1994, participou de um concurso nacional (Edital SPEC nº 01/93) promovido pelo Programa de Apoio ao Desenvolvimento Científico e Tecnológico, Fundação Coordenação de Aperfeiçoamento de Pessoal de Nível Superior e Subprograma de Educação em Ciência - PADCT/CAPES-SPEC para implantação de museus de ciência. O projeto, que concorreu com 17 participantes, obtendo a maior pontuação.

Nesta concepção, o acesso às informações sobre as ciências e tecnologias é um direito de cidadania, pois hoje a vida cotidiana está perpassada por elas. Neste quadro, despertar o cidadão para um maior conhecimento do mundo que o cerca e para a importância e limites das ciências e tecnologias é um imperativo ético. O processo de criação desta consciência, entretanto, deve basear-se em outras experiências e nas teorias pedagógicas do ensino de ciência.

O Espaço Museu da Vida, dimensionado para 500.000 pessoas /ano, contemplará circuitos e programações para atender às expectativas e necessidades de diferentes usuários e faixas etárias. As principais áreas previstas são apresentadas à seguir:

### Centro de Recepção

Composta de portaria, estação do bonde da ciência e centro de recepção.

### Bonde da Ciência e Circuito Histórico

O Circuito Histórico do campus será percorrido no Bonde da Ciência que circulará pelas áreas das edificações históricas.

### Trilhas e Parques de Ciências

As trilhas são circuitos ao ar livre através de caminhadas, que tratam da Ecologia, Biodiversidade e Energia, Vida e Parques de Ciência.

### Ciência em Cena

Com equipamentos cênicos flexíveis, o Espaço Ciência em Cena prevê a realização de atividades lúdico-pedagógicas, com eventos científicos e culturais.

### Espaço da Descoberta e Experimentação

Em uma grande edificação, a ser construída para a realização de atividades experimentais, se trabalhará conceitos, fenômenos e relações a partir de temas unificadores, quebrando a visão fragmentada do mundo. Na Cavalariça, construção existente, será instalado um espaço de difusão das ciências biológicas.

### Espaço Passado e Presente

O Espaço é composto do Museu Histórico, Videoteca de Ciências, Espaço Iconográfico, Mostras das Coleções Científicas, Sala de Oswaldo Cruz e Laboratório de Época.

### Centro Interdisciplinar de Referência

O Centro se constituirá num local de atualização e instrumentalização didático - pedagógica de professores e de orientação a alunos, congregando principalmente professores de 1º e 2º graus, possibilitando contatos e empréstimo de livros e impressos do seu acervo.

### Pombal e Anfiteatro

O Pombal, antigo biotério de Manguinhos, tombado pelo SPHAN, em 1980, será preparado para receber equipamentos de multimídia, tornando-se um espaço high-tech de difusão científica. O Anfiteatro, situado no terceiro andar do Castelo Mourisco, manterá a harmonia com o prédio. Esses espaços sediarão as atividades de divulgação científica e promoção cultural na forma de palestras, debates, exposições, concertos e workshops.

### Oficinas de Experimentação e Ateliers

As oficinas e ateliers tem por finalidade criar e produzir instrumentos e suportes para a realização de experiências, visando ao ensino de ciências baseado na experimentação.

### Núcleo de Difusão Científica

O Núcleo vai propor, acompanhar e avaliar as atividades de divulgação científica nos diversos Espaços, definindo uma política para essa atividade.

### Observatório da Vida

Construção em forma de esfera, para um auditório de 200 lugares em forma côncava e a tela esférica.

### Mini-Fábrica de Vacinas

Prédio construído em arquitetura futurista, visa associar sua forma interior com o desenvolvimento de tecnologias de ponta, empregadas na produção de vacinas.

### Biotério Ambiental

Prédio circular onde os visitantes conhecerão os animais transmissores de doenças e os utilizados como cobaias em pesquisas.

### Jardim de Plantas Medicinais

Esta estufa circular com cúpula transparente vai abrigar uma criação de ervas medicinais.

### Mini-Fábrica de Medicamentos

O espaço destinado ao seu funcionamento estará situado próximo ao Jardim de Plantas Medicinais que fornecerá a matéria-prima para fabricação dos medicamentos.

### Mini-Laboratório de Análise de Qualidade

O Laboratório será instalado em prédio também com estilo futurista.

### Espaço Água Viva

Junto ao prédio do Politécnico funciona uma estação-piloto de tratamento de efluentes líquidos, pela qual passa parte do volume de águas servidas da comunidade vizinha ao campus. Esta estação será adaptada para atividades didáticas e demonstração de rotinas laboratoriais, abrindo-se à visitação pública para educação sanitária.